



**USAID**  
ОТ АМЕРИКАНСКОГО НАРОДА

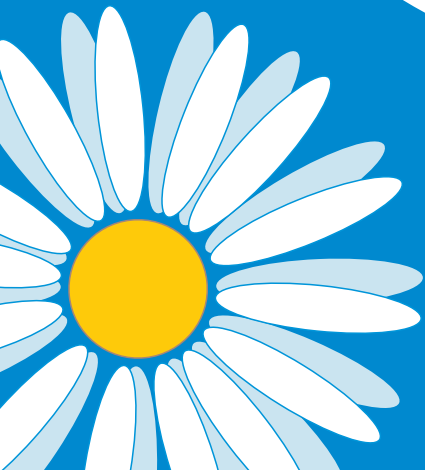


**BOLD  
THINKERS  
DRIVING  
REAL-WORLD  
IMPACT**



# ПРОФИЛАКТИКА ТУБЕРКУЛЕЗА

**ПОСОБИЕ  
ДЛЯ ВОЛОНТЕРОВ**





## ■ РЕКОМЕНДАЦИИ ПО ИСПОЛЬЗОВАНИЮ ПОСОБИЯ

- Поприветствуйте семью и спросите, могут ли они выделить время для обсуждения вопросов здоровья, а именно профилактики туберкулеза.
- Расположите пособие таким образом, чтобы собеседники видели страницу, на которой расположены основные послы/рисунки, а вы, при необходимости, могли смотреть на страницу с вопросами и поясняющей информацией.
- Вовлекайте собеседников в общение и поощряйте их.
- Скажите, что если у собеседников возникнут вопросы, то они могут их задавать.
- После обсуждения каждого послы спрашивайте:  
**«Есть у вас вопросы по данной информации?»**
- После того, как вы дали всю информацию по пособию, поблагодарите собеседников за уделенное время и внимание.





## ■ ЧТО ТАКОЕ ТУБЕРКУЛЕЗ?

Туберкулез - инфекционное заболевание, которое вызывается микобактерией туберкулеза (палочкой Коха) и поражает все органы и ткани, но чаще - легкие.

## ■ КТО МОЖЕТ ЗАБОЛЕТЬ ТУБЕРКУЛЕЗОМ?

Заразиться и заболеть туберкулезом может любой из нас, независимо от возраста и социального положения.

В нашей стране многие люди инфицированы туберкулезной палочкой, но только 10% из них в течение жизни могут заболеть туберкулезом.

Ежегодно в Кыргызской Республике регистрируются новые случаи туберкулеза, в том числе у детей и подростков. Более половины больных туберкулезом – лица трудоспособного возраста.

## ■ КАК ПРОИСХОДИТ ЗАРАЖЕНИЕ ТУБЕРКУЛЕЗОМ?

Инфекция передается от больного туберкулезом легких, который при кашле, чихании и разговоре выделяет в воздух микобактерии туберкулеза.

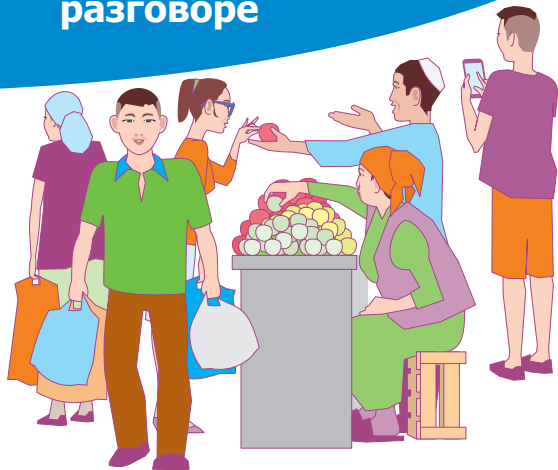
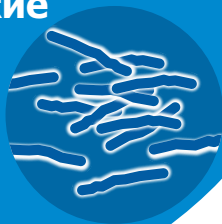
Риск заражения туберкулезом увеличивается при скученности людей в одном помещении и длительном нахождении рядом с больным, который не лечится, в замкнутом и непроветриваемом пространстве.

Туберкулез не передается по наследству, через рукопожатие и предметы обихода (посуду, полотенца, постельное белье, одежду и другие предметы).



**Туберкулез – это инфекционное заболевание, которое вызывается микобактерией туберкулеза и чаще поражает легкие**

**Болезнь передается от больного человека к здоровому при кашле, чихании, разговоре**



**Заразиться и заболеть туберкулезом может любой человек в любом возрасте**



## ■ КАКИЕ ПРИЗНАКИ ТУБЕРКУЛЕЗА ВЫ ЗНАЕТЕ?

Длительный кашель более 2-х недель – признак, на который следует обратить особое внимание.

Туберкулез легких проявляется:

- общим недомоганием
- повышенной температурой тела
- потливостью, особенно по ночам
- слабостью, утомляемостью
- снижением аппетита
- потерей веса

Температура тела обычно повышается к вечеру и чаще до 37-37,5°C.

В более поздних стадиях могут появиться одышка, боли в груди, кровохарканье.

## ■ ЧТО НЕОБХОДИМО СДЕЛАТЬ ПРИ ОБНАРУЖЕНИИ ЭТИХ ПРИЗНАКОВ У СЕБЯ ИЛИ ВАШИХ БЛИЗКИХ?

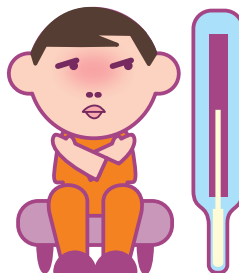
Каждый человек должен знать признаки туберкулеза и при их появлении сразу обратиться к медицинскому работнику, для исключения туберкулеза легких, в ЦСМ/ГСВ/ФАП по месту проживания.



КАШЕЛЬ  
БОЛЕЕ 2-Х НЕДЕЛЬ



НОЧНАЯ  
ПОТЛИВОСТЬ



ПОВЫШЕНИЕ  
ТЕМПЕРАТУРЫ  
ТЕЛА



Если у Вас  
или Ваших близких  
появились  
такие **ПРИЗНАКИ**,  
необходимо обратиться  
к медицинскому работнику  
в ЦСМ/ГСВ/ФАП  
по месту проживания,  
для исключения  
туберкулеза легких



СНИЖЕНИЕ  
АППЕТИТА

ПОТЕРЯ ВЕСА



ОДЫШКА, БОЛИ В ГРУДНОЙ КЛЕТКЕ

КРОВОХАРКАНИЕ



СЛАБОСТЬ, УТОМЛЯЕМОСТЬ

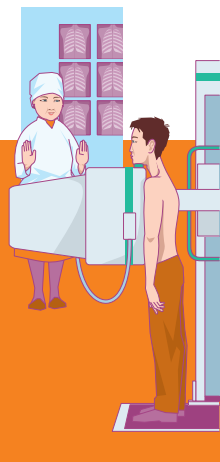


## ■ КАКОЕ ОБСЛЕДОВАНИЕ НЕОБХОДИМО ПРОЙТИ ДЛЯ ИСКЛЮЧЕНИЯ ТУБЕРКУЛЕЗА?

Для исключения туберкулеза медицинский работник ЦСМ/ГСВ/ФАП предложит пройти исследование мокроты и сделать флюорографию или рентген органов грудной клетки.

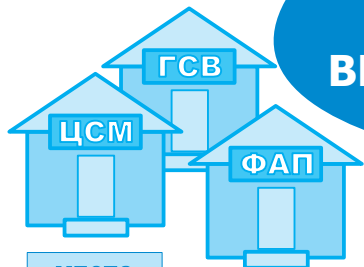
Лица, не имеющие постоянного места жительства, могут обратиться в ЦСМ/ГСВ/ФАП при наличии документа, удостоверяющего личность и справки с места временного проживания.

**При своевременном обращении к медицинскому работнику и раннем выявлении туберкулеза больше шансов на благоприятное излечение и возвращение к привычному образу жизни.**

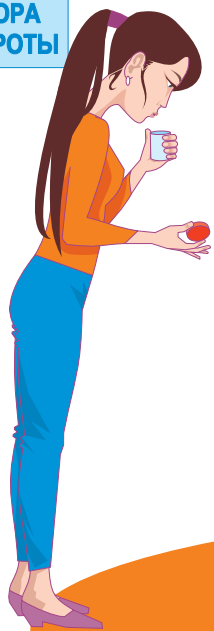




**Своевременная диагностика поможет  
ВЫЯВИТЬ ТУБЕРКУЛЕЗ на ранних стадиях  
или исключить его**



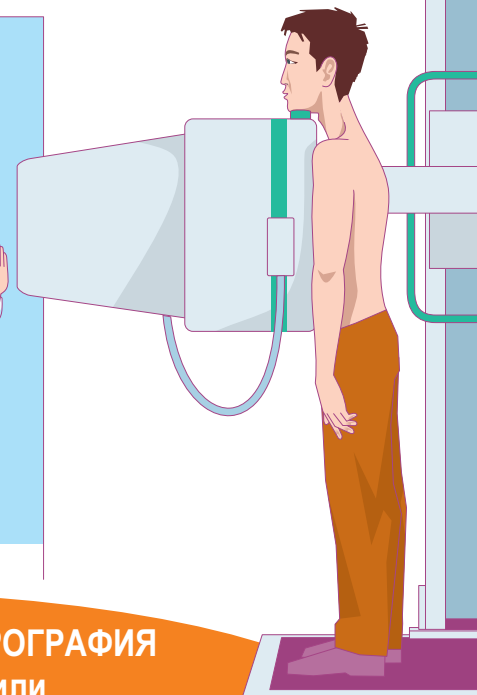
**МЕСТО  
СБОРА  
МОКРОТЫ**



**ИССЛЕДОВАНИЕ  
МОКРОТЫ**



**ФЛЮОРОГРАФИЯ  
или  
РЕНТГЕН ОРГАНОВ ГРУДНОЙ КЛЕТКИ**





## ■ ГДЕ МОЖЕТ ЛЕЧИТЬСЯ БОЛЬНОЙ ТУБЕРКУЛЕЗОМ?

Если у пациента нет показаний к госпитализации, больной туберкулезом совместно с врачом принимает решение лечиться на дому или в больнице. Амбулаторное лечение (лечение на дому), это когда больной туберкулезом не ложится в больницу и для приема препаратов может ходить в ближайшую или удобную для него медицинскую организацию.

Амбулаторное лечение снижает риск внутрибольничного заражения более тяжелыми (лекарственно-устойчивыми) формами туберкулеза.

## ■ КАК ВЫЛЕЧИТЬСЯ ОТ ТУБЕРКУЛЕЗА?

Туберкулез излечим, если:

- лечение начать как можно раньше
- принимать лекарства строго соблюдая все рекомендации врача
- закончить полный курс лечения
- продолжать принимать препараты даже тогда, когда больной себя чувствует лучше. Туберкулезные палочки погибают очень медленно.

При этом лечение туберкулеза должно быть:

- ежедневным, непрерывным
- комплексным (полным), то есть принимать все назначенные лекарства
- под наблюдением медицинского работника или общественного помощника в лечении
- длительным не менее 6 месяцев.

**Средства народной медицины: кумыс, мед, лекарственные травы, барсучий жир, собачий жир, медведки - не излечивают туберкулез.**

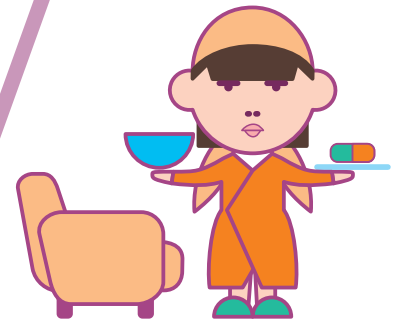


**В КЫРГЫЗСКОЙ РЕСПУБЛИКЕ  
ПРОТИВОТУБЕРКУЛЕЗНЫЕ ЛЕКАРСТВА  
ПРЕДОСТАВЛЯЮТСЯ БЕСПЛАТНО**

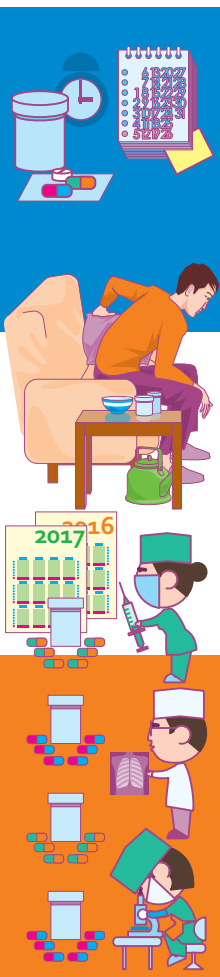
**ТУБЕРКУЛЕЗ ЛЕЧИТСЯ ТОЛЬКО  
ПРОТИВОТУБЕРКУЛЕЗНЫМИ ПРЕПАРАТАМИ**



**ПОЛУЧАТЬ ЛЕЧЕНИЕ ОТ ТУБЕРКУЛЕЗА МОЖНО  
В БОЛЬНИЦЕ** **или ДОМА**



**ТУБЕРКУЛЕЗ ИЗЛЕЧИМ,  
если как можно раньше начать лечение  
и соблюдать все условия**



## ■ ЧТО ТАКОЕ ЛЕКАРСТВЕННО-УСТОЙЧИВАЯ ФОРМА ТУБЕРКУЛЕЗА?

Лекарственно-устойчивая форма туберкулеза вызвана микобактериями, на которые не действуют обычные противотуберкулезные препараты.

Устойчивый туберкулез излечим, но для того, чтобы поправиться, требуется больше времени, сил и средств.

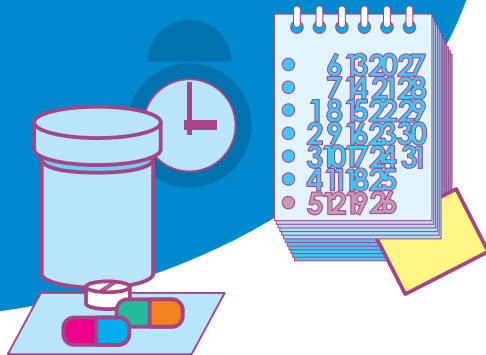
Если лечение туберкулеза занимает 6-8 месяцев, то его лекарственно-устойчивой формы – до 2-х лет.

Чтобы вылечиться от лекарственно-устойчивого туберкулеза, необходимо принимать противотуберкулезные лекарства непрерывно, до полного окончания курса лечения и под наблюдением медицинского работника или общественного помощника в лечении на протяжении всего периода лечения.

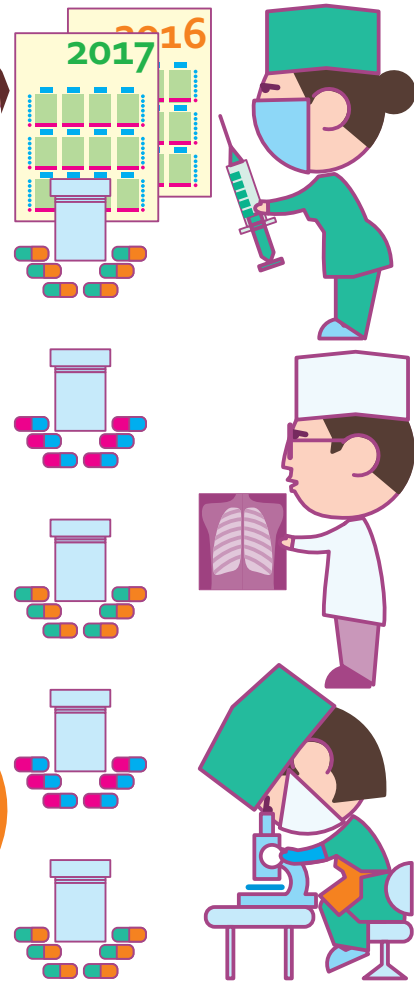
## ■ ПОЧЕМУ РАЗВИВАЕТСЯ ЛЕКАРСТВЕННО-УСТОЙЧИВЫЙ ТУБЕРКУЛЕЗ (ЛУ-ТБ)?

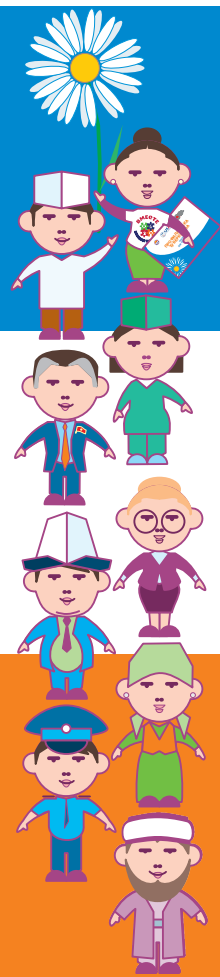
Основная причина развития ЛУ-ТБ связана с нарушением режима лечения, когда больной пропускает прием лекарств в течение курса лечения, в результате чего туберкулезные бактерии становятся устойчивыми к обычным противотуберкулезным препаратам.

ЛЕЧЕНИЕ ТУБЕРКУЛЕЗА  
ДЛИТСЯ  
НЕ МЕНЕЕ 6 МЕСЯЦЕВ



Нарушение режима лечения  
приводит к формированию  
лекарственно-устойчивого  
туберкулеза (ЛУ-ТБ),  
более тяжелой формы туберкулеза,  
лечить которую сложнее и длительнее





## ■ ЧТО ТАКОЕ СТИГМА И ДИСКРИМИНАЦИЯ ПО ОТНОШЕНИЮ К БОЛЬНЫМ ТУБЕРКУЛЕЗОМ?

Стигма – это неблагоприятные суждения или отношение к больному туберкулезом, что вынуждает его скрывать наличие болезни и может являться причиной позднего обращения или же отказа от своевременного лечения, а это увеличивает риск передачи инфекции окружающим.

Дискриминация представляет собой действие или бездействие и направлена против тех людей, которые подвергаются стигматизации.

Люди, вступающие в контакт с больным туберкулезом, испытывают страх заразиться.

Знания о том, что больной, принимающий лечение, не будет заражать других, позволит семье и обществу без страха и опасения находиться рядом с ним и оказывать поддержку.

Стигма и дискриминация  
больных туберкулезом  
усложняют выявление  
и лечение туберкулеза

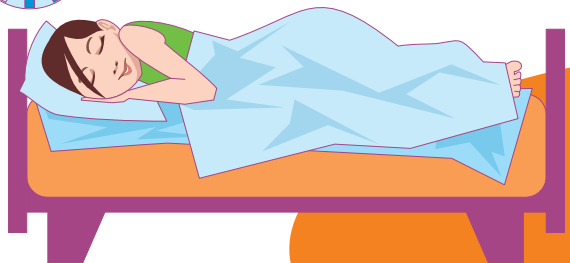
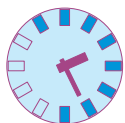
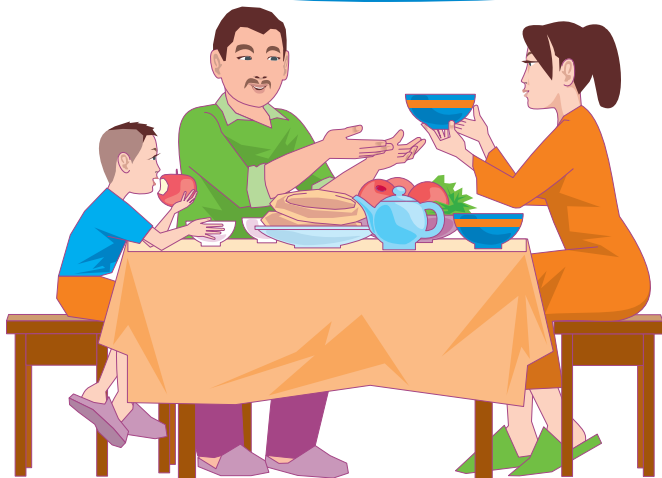


**ОБЪЕДИНИВ УСИЛИЯ,  
МЫ ВМЕСТЕ ПОБЕДИМ ТУБЕРКУЛЕЗ!**





**ЗДОРОВЫЙ ОБРАЗ ЖИЗНИ  
ПОМОГАЕТ ПРОТИВОСТОЯТЬ  
ТУБЕРКУЛЕЗНОЙ ИНФЕКЦИИ**





Каждый человек должен знать признаки туберкулеза и при их появлении сразу обратиться к медицинскому работнику, для исключения туберкулеза легких, в ЦСМ/ГСВ/ФАП по месту проживания.

Если скрывать наличие туберкулеза, **болезнь может перейти в открытую форму, когда больной может заразить окружающих людей, и в первую очередь своих близких.**

**ТУБЕРКУЛЕЗ ИЗЛЕЧИМ  
при своевременном выявлении  
и правильном лечении!**

**ТУБЕРКУЛЕЗ ПО НАСЛЕДСТВУ НЕ ПЕРЕДАЕТСЯ.**

Как заразное заболевание он может поражать нескольких членов одной и той же семьи, и поэтому создается неправильное мнение, что туберкулез наследуется.

**ТУБЕРКУЛЕЗ НЕ ПЕРЕДАЕТСЯ ЧЕРЕЗ РУКОПОЖАТИЕ И ПРЕДМЕТЫ ОБИХОДА  
(посуду, полотенца, постельное белье, одежду и другие предметы).**

Беременные лечатся так же, как и другие больные туберкулезом. Женщины, получающие лечение и не выделяющие микобактерии туберкулеза, могут без опасения кормить детей грудным молоком, так как оно содержит все необходимые для развития ребенка питательные вещества и микроэлементы.





Данное пособие предназначено для волонтеров, лидеров сообществ и членов сельских комитетов здоровья с целью информирования населения по вопросам профилактики, диагностики и лечения туберкулеза и разработано Республиканским центром укрепления здоровья при технической поддержке проекта USAID «Победим туберкулез».  
Новый тираж отпечатан при финансовой поддержке проекта USAID «Вылечить туберкулез».

Составители пособия:

РЦУЗ МЗ КР: Айтмурзаева Г.Т., к.м.н., Усупова Ж.Э., Омуржанова А.К., Новосёлова Н.В., Таалайбекова А.Т.  
Проект USAID «Победим туберкулез»: Ибраимова Ч.Т.  
Консультанты: Малюкова Е.В., Ильязова А.К. Художник-дизайнер: Марченко С.А.

Одобрено Экспертным советом Министерства здравоохранения Кыргызской Республики 23.05.2017 г.

Данная публикация стала возможной благодаря помощи американского народа, оказанной через Агентство США по международному развитию (USAID).  
Мнения авторов, выраженные в данной публикации, не обязательно отражают позицию USAID или Правительства США.

Тираж 250 экз.

Отпечатано в ОсОО «Лэйбл».  
Адрес: г. Бишкек, ул. Орозбекова 44.